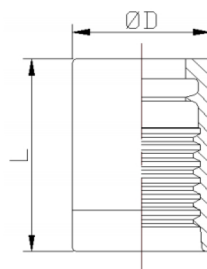
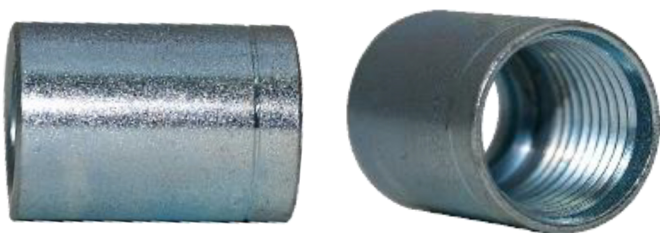


# JS700 | Côtes de Sertissage

Crimping diameters

MAJ  
11/04/19



**Rhône Alpes Hydro 38**  
Flexibles et fournitures hydrauliques

Côtes de sertissages téléchargeables sur : [www.rah38.fr](http://www.rah38.fr)

TOLERANCE SERTISSAGE : 0 / - 0.3

Diamètre Tuyau	JUPES Ø X long	Paramètres Sertissage	TUYAU / HOSES								
			R17	R1T VAP1T	VAP2SC	2SNK	STBR	R7 R7JUM	TEFIN	2TE	
DN02 1/8 MOD2	JS702	Lg Dénudage Ø serti							Sans 9.3		
DN05 3/16 MOD3	JS704 Ø 23x27	Lg Dénudage Ø serti						Sans 12.8	Sans 12.8	20 11.9	
DN06 1/4 MOD4	JS706 Ø 24x27	Lg Dénudage Ø serti	Sans 14.6	Sans 15.2	Sans 14.6	Sans 14.8	Sans 14.4	Sans 15	Sans 13.8	Sans 16.5	Sans
DN08 5/16 MOD5	JS708 Ø 26x32	Lg Dénudage Ø serti	Sans 16.6	Sans 16.9	Sans 16.5	Sans 16.6	Sans 16.4	Sans 17.0	Sans 14.2	Sans 18.2	Sans
DN10 3/8 MOD6	JS710 Ø 30x33.5	Lg Dénudage Ø serti	Sans 18.2	Sans 19.5	Sans 18.2	Sans 18.5	Sans 17.8	Sans 18.3	Sans 17.2	Sans 20.5	Sans
DN13 1/2 MOD8	JS713 Ø 34x37.3	Lg Dénudage Ø serti	Sans 22.2	Sans 22.7	Sans 21.9	Sans 21.8	Sans 21.7	Sans 22.3	Sans 20.1	Sans 23.0	Sans
DN16 5/8 MOD10	JS716 Ø 38x45.5	Lg Dénudage Ø serti							Sans 23.7		
DN19 3/4 MOD12	JS719 Ø 48x47.5	Lg Dénudage Ø serti						Sans 28.4	Sans 26.6		
DN25 1" MOD16	JS725 Ø 59x59	Lg Dénudage Ø serti							Sans 33.4		

Attention : les valeurs sont données à titre indicatif, contrôle à la pige de la déformation du nipple

[www.rah38.fr](http://www.rah38.fr)