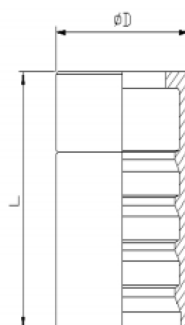


JS421 | Côtes de Sertissage

Crimping diameters

MAJ
11/04/19



Rhône Alpes Hydro 38
Flexibles et fournitures
hydrauliques

Côtes de sertissages téléchargeables sur : www.rah38.fr

TOLERANCE SERTISSAGE : 0 / - 0.3

Diamètre Tuyau	JUPES Ø X long	Paramètres Sertissage	TUYAU / HOSES							
			R1A	R1T	2SC	2SNK	R2A	R2T	R9R	3TE
DN05 3/16 MOD 3	JS42104 Ø 19x27	Lg Dénudage Ø serti	18 14.9	Sans 15.6			18 15.4	Sans 16.2		
DN06 1/4 MOD 4	JS42106 Ø 21x28	Lg Dénudage G Ø serti	Sans 18.1	Sans 16.5	Sans 16.8	Sans 17.0	Sans 16.2	Sans 17.4	19 18.4	
DN08 5/16 MOD 5	JS42108 Ø 23X30	Lg Dénudage Ø serti	Sans 19.0	Sans 18.3	Sans 18.2	Sans 18.5	Sans 18.0	Sans 19.5		
DN10 3/8 MOD 6	JS42110 Ø 26X33	Lg Dénudage Ø serti	Sans 22.4	Sans 20.4	Sans 21.0	Sans 21.3	Sans 20.7	Sans 21.6	23 21.5	
DN13 1/2 MOD 8	JS42113 Ø 29X37	Lg Dénudage Ø serti	Sans 25.9	Sans 23.6	Sans 24.0	Sans 23.6	Sans 23.6	Sans 24.7	28 24.9	Sans 24.9
DN16 5/8 MOD 10	JS24116 Ø 32x43	Lg Dénudage Ø serti	Sans 28.8	Sans 26.7	Sans 27.1	Sans 27.2	Sans 26.0	Sans 27.9		Sans 26.9
DN19 3/4 MOD 12	JS42119 Ø 38x48	Lg Dénudage Ø serti	Sans 33.2	Sans 31.1	Sans 31.5	Sans 31.3	Sans 30.8	Sans 32.0		Sans 31.8
DN25 1" MOD 16	JS42125 Ø 46x57	Lg Dénudage Ø serti	Sans 42.0	Sans 38.7	Sans 39.5	Sans 38.9	Sans 40.8	Sans 41.5		Sans 39.0

Attention : les valeurs sont données à titre indicatif, contrôle à la pige de la déformation du nipple

www.rah38.fr