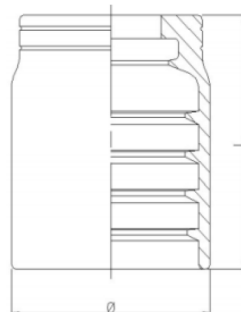
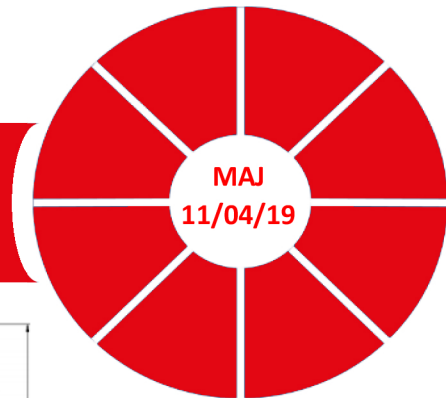


# JS21 | Côtes de Sertissage

Crimping diameters



**Rhône Alpes Hydro 38**  
Flexibles et fournitures  
hydrauliques

Côtes de sertissages téléchargeables sur : [www.rah38.fr](http://www.rah38.fr)

TOLERANCE SERTISSAGE : 0 / - 0.3

Diamètre Tuyau	JUPES Ø X long	Paramètres Sertissage	TUYAU / HOSES					
			R1T	2SNK	R2T	R4	2SC	SPC2
DN06 1/4 MOD 4	JS2106 Ø 23x27	Lg Dénudage Ø serti	Sans 16.8	Sans 17.4	Sans 18.1		Sans 17.0	
DN08 5/16 MOD 5	JS2108 Ø 24X27	Lg Dénudage Ø serti	Sans 18.2	Sans 18.2	Sans 18.9		Sans 17.8	
DN10 3/8 MOD 6	JS2110 Ø 26X32	Lg Dénudage Ø serti	Sans 19.7	Sans 20.1	Sans 20.9		Sans 20.1	
DN13 1/2 MOD 8	JS2113 Ø 30X33.5	Lg Dénudage Ø serti	Sans 23.1	Sans 24	Sans 24		Sans 23.2	
DN16 5/8 MOD 10	JS2116 Ø 34X37.3	Lg Dénudage Ø serti	Sans 26.5	Sans 27.0	Sans 28		Sans 27.3	Sans 27.4
DN19 3/4 MOD 12	JS2119 Ø 38X45.5	Lg Dénudage Ø serti	Sans 30.6	Sans 30.9	Sans 31.6	Sans 33.6	Sans 31.2	
DN25 1" MOD 16	JS2125 Ø 48X47.5	Lg Dénudage Ø serti	Sans 38.4	Sans 38.2	Sans 39.5	Sans 40.5	Sans 38.6	
DN32 1"1/4 MOD 20	JS2132 Ø 59X59	Lg Dénudage Ø serti	Sans 47.4		Sans 49.1			
DN38 1"1/2 MOD 24	JS2138 Ø 67X67	Lg Dénudage Ø serti	Sans		Sans 58.1			
DN50 2" MOD 32	JS2150 Ø 80X72	Lg Dénudage Ø serti	Sans 70		Sans 71.3			

Attention : les valeurs sont données à titre indicatif, contrôle à la pige de la déformation du nippel

[www.rah38.fr](http://www.rah38.fr)